

RAJA

N°1 EUROPÉEN DE L'EMBALLAGE

SEPTEMBRE 2019

Ensemble,

soyons + éco-responsables !



Réduire



Réutiliser




Remplacer



Renouveler



Recycler

 3912* ou 0820 306 306*
*0,099 € ht/mn

 raja.fr

NOUVEAU !
ENCORE PLUS D'INFO
EN PRENANT EN
PHOTO CE CATALOGUE
CONNECTÉ !

Rendez-vous sur app.raja.fr



L'EMBALLAGE

tout simplement indispensable...



Aujourd'hui comme hier, on ne peut se passer d'emballage !

Les emballages sont indispensables pour protéger, transporter et livrer tous les produits, en bon état. Sans eux, que de casse et de produits abîmés... qui seraient aussitôt mis au rebut et transformés en déchets, avant même d'avoir été utilisés ou consommés.

D'ailleurs, tout le monde reconnaît son utilité.

Comme vos clients, nous sommes tous attentifs, lors de la réception de nos colis, au bon état de leur contenu.



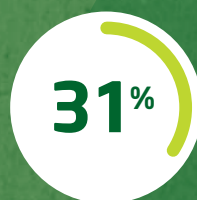
des consommateurs ne sont pas enclins à commander à nouveau auprès du même commerçant si leur colis est endommagé.⁽¹⁾



des consommateurs estiment que l'emballage dit combien un commerçant prend soin d'eux et de leur commande.⁽²⁾

L'enjeu aujourd'hui est d'emballer plus éco-responsable.

Les consommateurs sont conscients des enjeux environnementaux. Ils refusent le suremballage et sont de plus en plus nombreux à trier leurs déchets. L'emballage doit répondre à ces nouvelles attentes : en étant moins consommateur de matière première, en étant issu de matériaux biosourcés ou recyclés et en étant recyclable.



des Français choisissent d'abord leur emballage en fonction de son impact sur l'environnement.⁽³⁾

(1) Étude Package Insight, 2016, conduite pour Pregis auprès de consommateurs américains.

(2) Étude Sealed Air 2014 - Packaging for e-commerce conduite auprès des consommateurs américains - (3) Étude réalisée par l'Institut IFOP pour Alliance Carton Nature.

Les 5-R de l'emballage avec RAJA

Pour réduire le gaspillage et emballer plus éco-responsable.

Réduire, Réutiliser, Remplacer, Renouveler, Recycler = RAJA !

Le temps de l'économie linéaire, qui consistait à extraire, fabriquer, consommer, jeter, est révolu. Aujourd'hui, nous entrons dans un modèle circulaire qui ambitionne de réduire notre impact sur l'environnement. **Dans le secteur de l'emballage, nous disposons de 5 leviers d'action.**



1-Réduire

Réduire la consommation d'emballages est possible en limitant le poids et le volume des emballages au minimum nécessaire pour bien protéger les produits, sans suremballer.

Choisir des formats et des emballages adaptés aux produits et aux envois permet de réduire le vide dans les colis, de diminuer la consommation d'emballages (carton et calage), de réduire les déchets... mais aussi, les coûts de transport, car le volume des colis détermine de plus en plus le tarif des transporteurs.

AVEC NOTRE CHOIX DE 1 200 FORMATS DE BOÎTES ET CAISSES CARTON

c'est possible !



2-Réutiliser

RAJA vous propose, chaque fois que possible, des emballages conçus, dès l'origine, pour pouvoir être réutilisés.

Certains ont été imaginés pour satisfaire vos clients, d'autres ont été créés pour supporter beaucoup de manipulations sans s'altérer.

Les emballages aller-retour sont conçus, dès l'origine, pour être réutilisés. Les pochettes matelassées papier Jiffy Green, les bacs navette ou les palettes multi-rotations entrent dans cette logique de réutilisation et de plus grande durabilité.



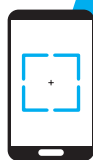
NOUVEAU !
ENCORE PLUS D'INFO
EN PRENANT EN PHOTO
CE CATALOGUE CONNECTÉ !
Rendez-vous sur app.raja.fr

1



Rendez-vous sur app.raja.fr via votre navigateur

2



Prenez en photo la page de votre choix !

3



Découvrez des vidéos, des articles, des fiches produits et des conseils...

3-Remplacer

Pour préserver notre planète, il faut remplacer des emballages à fort impact environnemental ou non recyclables par des alternatives éco-responsables.

Nous travaillons en étroite collaboration avec nos fournisseurs pour vous proposer une offre d'emballages éco-responsables disposant des mêmes qualités de protection et répondant à tous vos besoins.

À partir de septembre, nous retirons de notre catalogue les emballages à plus fort impact environnemental, comme par exemple les produits en polystyrène expansé.

UN EXEMPLE



SUPPRIMÉS

REPLACÉS PAR...

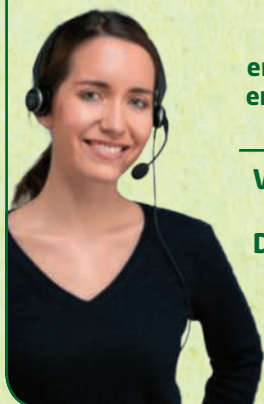
LES COINS EN POLYSTYRÈNE
13 références à base de polystyrène ont été retirées de ce catalogue.

LES COINS EN CARTON ALVÉOLÉ 100 % RECYCLÉS
Beaucoup plus écologiques, ces coins prêts à l'emploi sont ultra-résistants et tout aussi protecteurs.

Vous utilisez des emballages ou calages en polystyrène qui ont été supprimés ?

VOUS HÉSITEZ SUR LE PRODUIT DE REMPLACEMENT IDÉAL ?

APPELEZ NOS CONSEILLERS !



4-Renouveler

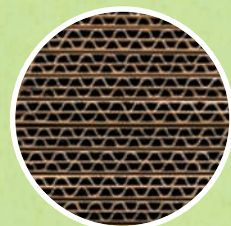
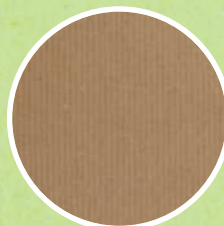
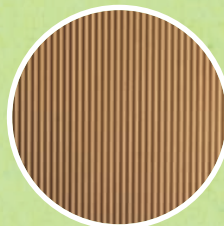
Utiliser des emballages biosourcés, c'est-à-dire fabriqués à partir de matières naturelles renouvelables, contribue à réduire notre impact sur l'environnement.

La pâte à papier, matériau constituant de nos emballages carton et papier, est produite à 70% avec du bois provenant de coupes d'éclaircies, nécessaires à l'entretien des forêts, et à 30% avec des chutes de bois et copeaux récupérés dans les scieries.⁽¹⁾ Pour certains emballages certifiés, ce bois est issu de forêts gérées durablement. Nos emballages alimentaires intègrent des déchets de canne à sucre, de maïs ou de bambou.

Nous utilisons également et, dès que possible, des matières recyclées ; c'est le cas pour 1600 produits de notre offre.

(1) Source : ecofolio

2600 PRODUITS SONT FABRIQUÉS À PARTIR DE MATIÈRES RENOUVELABLES



MIEUX ENCORE, 1600 PRODUITS CONTIENNENT DES MATIÈRES RECYCLÉES.





5-Recycler

Pour tendre vers une économie circulaire, il faut développer le recyclage, qui offre une seconde vie à nos emballages.

Pour cela, il est indispensable :

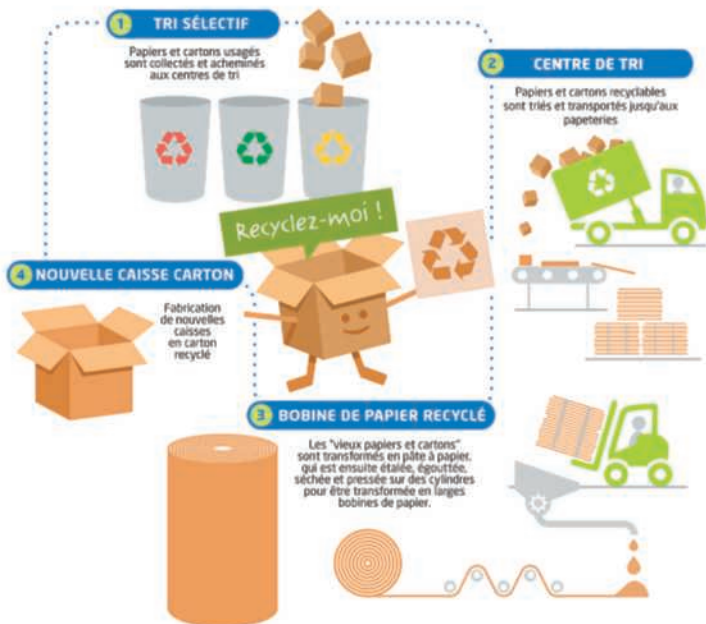
- de multiplier les emballages recyclables en amont,
- d'encourager le tri sélectif pour qu'ils soient effectivement recyclés
- de réutiliser ces matières.

Le carton est un matériau éco-responsable !

100%
RENOUVELABLE

100%
RECYCLABLE ET
RECYCLÉ À 92%

100%
BIODÉGRADABLE



Source : COFEPAC 2018.

Pour le recyclage du plastique, des progrès sont encore à faire

24% des emballages plastique étaient recyclés en 2017.⁽²⁾ L'objectif est de 80% en 2030.⁽³⁾

Aujourd'hui, certains plastiques sont recyclables par tous, d'autres seulement après tri et collecte en entreprise.

Plus d'informations sur le recyclage sur www.raja.fr/ environnement

(2) Guide de la recyclabilité Cotrep.

(3) Directives européennes pour le recyclage des déchets d'emballages.

LE SAVIEZ-VOUS ?

Dans le prolongement de la loi relative à la transition énergétique pour la croissance verte, les entreprises ont l'obligation de trier à la source.

5 FLUX DE DÉCHETS afin d'en favoriser le recyclage.



PAPIER ET CARTON



MÉTAL



PLASTIQUE



VERRE



BOIS

Afin de vous y aider, RAJA vous propose la solution RECYGO. Voir page 16

Téléchargez l'application CITÉO pour devenir un pro du tri et savoir facilement quoi jeter dans la poubelle de tri jaune



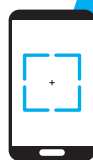
NOUVEAU !
ENCORE PLUS D'INFO
EN PRENANT EN PHOTO
CE CATALOGUE CONNECTÉ !
Rendez-vous sur app.raja.fr

1



Rendez-vous sur app.raja.fr via votre navigateur

2



Prenez en photo la page de votre choix !

3



Découvrez des vidéos, des articles, des fiches produits et des conseils...

Les labels et sigles officiels

LE CRITÈRE : ÉCO-CONCEPTION

Les produits éco-conçus sont certifiés par un écolabel, qui concerne l'ensemble du cycle de conception et de production du produit.



Ce label européen concerne des produits qui ont un moindre impact sur l'environnement sur la base de critères environnementaux et de critères de performance. Ces critères écologiques tiennent compte de tous les aspects de la vie d'un produit, depuis sa production et son utilisation jusqu'à son élimination ultérieure.



L'écolabel français NF-Environnement certifie des produits qui présentent des impacts moindres sur l'environnement et une aptitude à l'usage au moins équivalente à celle d'autres produits similaires. Il s'adresse aux produits destinés aux consommateurs et aux produits intermédiaires.



Ecolabel environnemental d'origine allemande, le label Blue Angel est attribué à des produits qui, tout en ayant une démarche de réduction des effets néfastes de leur production sur l'environnement, peuvent être considérés comme aussi fiables, qualitatifs et sécurisés que les autres. Les critères d'attribution tiennent compte du cycle de vie complet du produit, de l'extraction des matières premières jusqu'au traitement des déchets.

LE CRITÈRE : RÉDUCTION DE DÉCHETS, DE MATIÈRES PREMIÈRES OU D'ÉNERGIE

Ces produits réduisent la production de déchets ou économisent des matières premières ou de l'énergie (produits recyclés, film préétiré, ...).



recyclé



recyclé

Ces sigles indiquent que le produit est fabriqué avec des matériaux recyclés. Le pourcentage de ces matériaux recyclés est indiqué à l'intérieur de la boucle.

LE CRITÈRE : PRODUITS ISSUS DE RESSOURCES RENOUVELABLES

Les produits biosourcés sont fabriqués à partir de matières issues de ressources naturelles renouvelables (papier, carton, bois, amidon de maïs et autres matières végétales).



La marque de la gestion forestière responsable

RAJA est membre de FSC® France (Forest Stewardship Council) qui encourage une gestion responsable des forêts selon les 3 critères du développement durable : social, écologique et économique.



Promouvoir la gestion durable de la forêt
pefc-france.org

Partenaire de PEFC France, RAJA s'engage auprès de la certification PEFC pour promouvoir la gestion durable de la forêt. Cette certification vous garantit que le produit que vous achetez est issu de sources responsables, et qu'à travers votre acte d'achat vous participez à la préservation des forêts en France et dans le monde.

LE CRITÈRE : COLLECTE SÉLECTIVE ET VALORISATION DES DÉCHETS

Ces produits entrent dans le cycle de collecte sélective et de valorisation des déchets.



Ce symbole indique que le produit sert à la collecte sélective des déchets aidant les entreprises dans leur tri 5 flux.



recyclable

Ce sigle indique que le produit est recyclable et peut être jeté dans la poubelle jaune partout en France.



8888

Le symbole RECY est issu d'un organisme allemand et peut être apposé uniquement sur des produits carton. Il indique que celui-ci est recyclable.

DES INFORMATIONS EN PLUS...



Ce label OK compost industriel certifie la biodégradabilité du produit de 90% en 6 mois dans des conditions de compostage industriel.



Ce label OK compost Home certifie que le produit est compostable dans des conditions de compostage à la maison.



Ce sigle confirme la présence d'aluminium recyclable dans le produit.



Ce logo se réfère aux bioplastiques. Il indique que les produits ou matières premières concernées sont compostables de manière industrielle.

Nos emballages éco-responsables

Les critères et écolabels à connaître et reconnaître.



Nos produits éco-responsables répondent à au moins 1 des 4 critères présentés ci-contre. Les sigles et labels attestant de leurs spécificités environnementales sont nombreux : nous vous les expliquons, tout simplement !



Les repères RAJA

Pour mieux identifier nos produits éco-responsables, RAJA a créé ce pictogramme. L'atout écologique principal est spécifié en toutes lettres.

C'est simple et clair !



CERTIFIÉ PAR UN ÉCOLABEL



100% RECYCLÉ



BIOSOURCÉ



UTILISE MOINS DE MATIÈRE



FACILITE LA COLLECTE SÉLECTIVE



RECYCLABLE

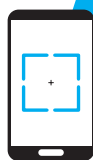
NOUVEAU !
ENCORE PLUS D'INFO
EN PRENANT EN PHOTO
CE CATALOGUE CONNECTÉ !
Rendez-vous sur app.raja.fr

1



Rendez-vous sur app.raja.fr via votre navigateur

2



Prenez en photo la page de votre choix !

3



Découvrez des vidéos, des articles, des fiches produits et des conseils...

L'environnement pour RAJA

Un engagement fort qui fait partie de notre ADN !

L'entreprise RAJA s'est construite sur les principes de l'économie circulaire, qui consiste à réduire les déchets en proposant des emballages nécessitant moins de matière, des emballages utilisant des matières recyclées et pouvant eux-mêmes être recyclés ou réutilisés.

Depuis 65 ans, des innovations permanentes et des choix conciliant économie et écologie.

1954

Créée par Rachel Marcovici, la société "Cartons RAJA" offre à ses clients des cartons de réemploi, des cartons neufs, du carton ondulé, du papier kraft et de la bande gommée, tout en stock. Un pari osé, mais gagné !



1965

La pochette matelassée Jiffy 100% papier est lancée en exclusivité sur le marché français par RAJA. Écologique et vendue depuis 50 ans, elle connaît un nouvel essor aujourd'hui.



1982

Les cornières carton font leur entrée au catalogue. Protéger ses palettes avec des cornières entièrement recyclables et fabriquées à partir de matières recyclées, quoi de mieux ?



1985

La palette moulée bois, certifiée PEFC et conçue à partir de 80% de matières recyclées, permet des expéditions plus éco-responsables.



1991

RAJA est la première entreprise à proposer le système de calage papier Padpak en France. Celui-ci permet de produire le calage à la demande.



1992

Lancement du ruban adhésif papier, une alternative écologique au ruban adhésif plastique.



1993

Création d'un catalogue entièrement dédié aux emballages écologiques "L'emballage au naturel"



2011

RAJA obtient la Certification ISO 14001 qui récompense la politique environnementale de RAJA pour son activité et la gestion de son site.



2015

Lancement du Programme d'actions produits-partage Femmes & Environnement à l'occasion de la COP21 à Paris.



Une politique d'achats éco-responsables

RAJA agit concrètement pour l'environnement en menant une politique achat volontariste, engagée et innovante.



Nos priorités :

- Privilégier les achats de proximité pour raccourcir nos circuits d'approvisionnement et limiter nos émissions de CO₂.
- Exiger de nos fournisseurs qu'ils signent notre Charte des Achats Responsables et du Développement Durable.
Charte consultable sur raja.fr/environnement
- Innover en développant avec nos fournisseurs de nouveaux emballages plus respectueux de l'environnement, en particulier sur les plastiques, fabriqués à partir de matières biosourcées et/ou recyclées et qui peuvent être recyclés ou réutilisés.
- Garantir la qualité optimale de nos produits en évaluant nos fournisseurs et en construisant avec eux des plans d'amélioration continue.



de nos emballages sont achetés en Europe.



de nos fournisseurs ont signé la Charte en 2019.
Objectif : 100% en 2020.



de nos ventes d'emballages sont des emballages éco-responsables.
Objectif : 75% à fin 2022.

Une distribution plus respectueuse de l'environnement

L'engagement de RAJA se traduit par la volonté de limiter les émissions de CO₂

Réduire l'impact de nos livraisons

- L'ouverture d'un second centre de distribution à Sorgues nous a permis de réduire les distances de livraison dans le Sud de la France.
- Choix d'un transporteur Colis engagé pour une livraison neutre en carbone.
- Nos prestataires de transport sont signataires de la Charte ADEME "CO₂ Transport", et utilisent des véhicules émettant peu de gaz polluants.
- Les livraisons dans Paris intra-muros s'effectuent en véhicules hybrides.

- 35% de catalogues envoyés en 5 ans

Informer, communiquer en limitant au maximum notre empreinte écologique

- En développant nos outils et services sur internet
- En réduisant le nombre de catalogues envoyés et le tonnage du papier utilisé
- En utilisant du papier issu de forêts gérées durablement (PEFC, FSC) et imprimé avec des encres minérales certifiées Blue Angel par des imprimeurs certifiés ISO 14001.

Nos catalogues sont envoyés sans film plastique ou sous film biosourcé et compostable.



Grâce au tri, pensez à recycler votre catalogue !

Si vous le souhaitez, vous pouvez recevoir notre rapport RSE 2018.

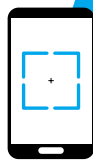
NOUVEAU !
ENCORE PLUS D'INFO
EN PRENANT EN PHOTO
CE CATALOGUE CONNECTÉ !
Rendez-vous sur app.raja.fr

1



Rendez-vous sur app.raja.fr via votre navigateur

2



Prenez en photo la page de votre choix !

3

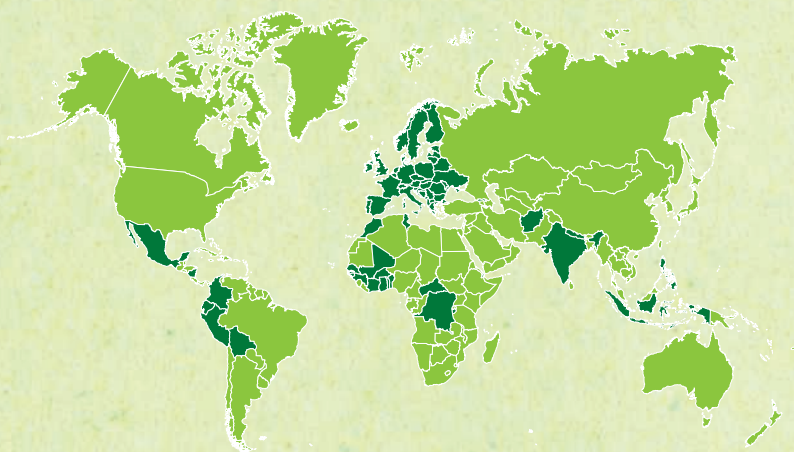


Découvrez des vidéos, des articles, des fiches produits et des conseils...

La Fondation RAJA-Danièle Marcovici

Agir pour les femmes

Danièle Kapel-Marcovici, PDG du groupe RAJA, a toujours considéré que le rôle de l'entreprise n'était pas seulement économique, mais aussi social et sociétal. C'est avec cette conviction qu'elle a créé en 2006 sa Fondation pour venir en aide aux femmes et défendre - au-delà de son entreprise - les valeurs de solidarité, de respect et d'égalité entre les hommes et les femmes.



277 associations soutenues

Plus de **90 000** femmes accompagnées dont 20 000 en 2018

Dans **54** pays du monde

+ de **9 M€** versés aux associations en 12 ans



Sous l'égide de

Fondation de France

4 AXES D'INTERVENTION

Promouvoir l'éducation des filles et l'insertion sociale des femmes

Favoriser l'insertion professionnelle et l'indépendance financière des femmes

Soutenir les femmes dans la défense de leur droits et la lutte contre les violences

Renforcer le rôle des femmes dans la protection de l'environnement et la lutte contre les changements climatiques

Les missions de la Fondation s'inscrivent dans la lignée du Programme de développement durable - adopté en 2015 par les États membres de l'Organisation des Nations Unies - qui définit 17 Objectifs de Développement Durable (ODD) à atteindre d'ici 2030 afin d'engager le monde sur une voie durable et résiliente.

Le programme d'actions

Femmes & Environnement Avec RAJA, emballer éco-responsable, c'est aussi faire un geste solidaire !



Lancé pour la première fois en septembre 2015, le programme d'actions Femmes & Environnement, grande opération de produits-partage, se poursuit cette année encore.

Le saviez-vous ? Depuis septembre 2015, 1,4 million d'euros a été collecté pour soutenir 40 projets associatifs au bénéfice de plus de 8 000 femmes.

PRINCIPE DE L'ACTION

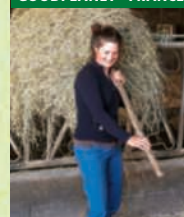
- 1** La Fondation RAJA-Danièle Marcovici a choisi de soutenir 7 projets "Femmes & Environnement".
- 2** RAJA, en partenariat avec ses fournisseurs, a sélectionné 11 produits-partage éco-responsables pour financer cette action.
- 3** Jusqu'au 29 février 2020, chaque fois que vous achetez 1 colis de ces produits-partage éco-responsables, 1€ est automatiquement donné à la Fondation qui reverse les fonds collectés aux 6 associations sur le terrain.

PRÉSENTATION DES 7 PROJETS SOUTENUS PAR LA FONDATION RAJA-DANIÈLE MARCOVICI

EMPOW'HER - NIGER



FONDATION GOODPLANET - FRANCE



GERES - BIRMANIE



GRDR - MALI



SAVEURS EN PARTAGE - FRANCE



SOL - INDE



SOL - SÉNÉGAL



Nos 11 produits-partage sélectionnés

sont signalés dans ce catalogue par le logo présenté ci-contre.

ACTION Femmes & Environnement

Pour chaque colis acheté, nous reversons 1€ à la Fondation RAJA-Danièle Marcovici, en soutien aux projets "Femmes et Environnement".

Détails de l'action sur raja.fr/femmes-et-environnement



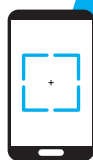
NOUVEAU !
ENCORE PLUS D'INFO
EN PRENANT EN PHOTO
CE CATALOGUE CONNECTÉ !
Rendez-vous sur app.raja.fr

1



Rendez-vous sur app.raja.fr via votre navigateur

2



Prenez en photo la page de votre choix !

3



Découvrez des vidéos, des articles, des fiches produits et des conseils...

INNOVATIONS 2019

éco-responsables !

à retrouver sur raja.fr/emballage-ecologique



DÉCOUVREZ LA VIDÉO
SUR RAJA.FR !



SYSTÈME DE CALAGE
PAPIER WRAPPAK®
PROTECTOR



BIO-SOURCÉ
RECYCLABLE

Les systèmes de calage



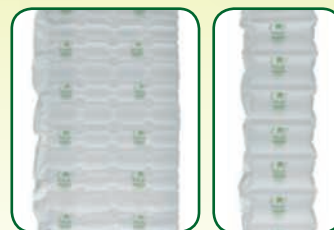
BIO-SOURCÉ



DÉCOUVREZ LA VIDÉO
SUR RAJA.FR !



SYSTÈMES
DE CALAGE
AIR RAJA 1 ET 2



Les sachets et gaines en plastique



BIOSOURCÉ

SACHET LIASSÉ
40% BIOSOURCÉ



GAINE TRANSPARENTE
100% RECYCLÉE 100 MICRONS



100% RECYCLÉ



SACHET PLASTIQUE
100% RECYCLÉ
50 MICRONS
RAJABAG



100% RECYCLÉ



Les emballages d'expédition



**BIOSOURCÉ
RECYCLABLE**

POCHETTE
D'EXPÉDITION
EN PAPIER KRAFT
"ALLER-RETOUR"



**70% RECYCLÉ
RECYCLABLE**

CAISSE
À MONTAGE RAPIDE



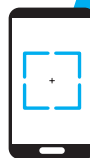
NOUVEAU !
ENCORE PLUS D'INFO
EN PRENANT EN PHOTO
CE CATALOGUE CONNECTÉ !
Rendez-vous sur app.raja.fr

1



Rendez-vous sur
app.raja.fr via
votre navigateur

2



Prenez en
photo la page
de votre choix !

3



Découvrez des
vidéos, des articles,
des fiches produits
et des conseils...

LES INDISPENSABLES éco-responsables !

à retrouver sur raja.fr/emballage-ecologique

RUBAN ADHÉSIF
EN PAPIER KRAFT
RAJATAPE



BIO-SOURCÉ

ÉTIQUETTES
AMÉRICAINES PAPIER



RECYCLABLE



**BIO-SOURCÉ
RECYCLABLE**

PLAQUE EN CARTON
ONDULÉ



**100% RECYCLÉ
RECYCLABLE**

SAC
COTON



BIO-SOURCÉ

SACHET
PAPIER

CORNIÈRE EN CARTON
100% RECYCLÉ



**100% RECYCLÉ
RECYCLABLE**



**BIO-SOURCÉ
RECYCLABLE**

POCHETTE CARTON PLAT
À FERMETURE ADHÉSIVE



**100% RECYCLÉ
RECYCLABLE**



PAPIER MULTIFONCTION
RAJAPAPER

ENVELOPPE
COMMERCIALE
RAJA



**BIO-SOURCÉ
RECYCLABLE**



**70% RECYCLÉ
RECYCLABLE**

BOÎTE BRUNE
RAJAPOST



**70% RECYCLÉ
RECYCLABLE**

CAISSE À HAUTEUR
VARIABLE ET
MONTAGE INSTANTANÉ

POCHETTE MATELASSÉE
100% PAPIER



**75% RECYCLÉ
RECYCLABLE**



50% RECYCLÉ

SACHET BULLES 50% RECYCLÉ
À FERMETURE ADHÉSIVE
RAJABUL



SACHET PLASTIQUE 50%
RECYCLÉ À FERMETURE ZIP
RAJAGRIP Green



50% RECYCLÉ



PAPIER KRAFT 100% RECYCLÉ
RAJAKRAFT Eco



**100% RECYCLÉ
RECYCLABLE**



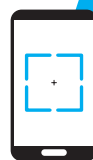
NOUVEAU !
ENCORE PLUS D'INFO
EN PRENANT EN PHOTO
CE CATALOGUE CONNECTÉ !
Rendez-vous sur app.raja.fr

1



Rendez-vous sur
app.raja.fr via
votre navigateur

2



Prenez en
photo la page
de votre choix !

3



Découvrez des
vidéos, des articles,
des fiches produits
et des conseils...

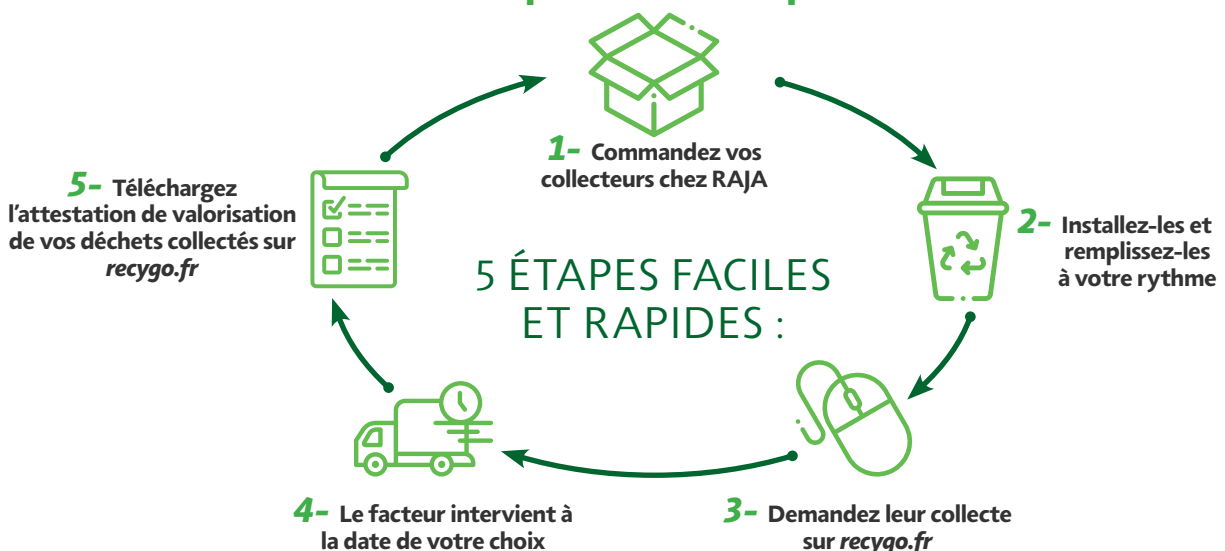
RECYCLONS ENSEMBLE !

RAJA vous propose, en partenariat avec Recygo, une solution clé en main pour recycler tous vos déchets.

5 COLLECTEURS AU SEIN DE VOS LOCAUX :



Facile, souple et éco-responsable :



NOUVEAU !
ENCORE PLUS D'INFO
EN PRENANT EN PHOTO
CE CATALOGUE CONNECTÉ !
Rendez-vous sur app.raja.fr

1



Rendez-vous sur app.raja.fr via votre navigateur

2



Prenez en photo la page de votre choix !

3



Découvrez des vidéos, des articles, des fiches produits et des conseils...